

CHANTIER RÉPIT

Repenser le système de répit au Québec

Comment pourrait-on transformer équitablement l'**expérience d'accueil et de soutien des familles** permettant la **référence et la mise en relation** des familles avec les ressources d'une **communauté centrée sur les usagers** ?



Une initiative de  SOLIDARITÉ DE PARENTS de personnes handicapées

CONSTAT

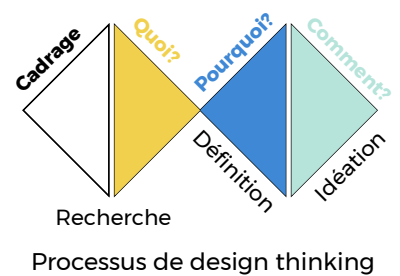
La problématique du répit est profondément ancrée dans un système opérationnel ayant de la difficulté à répondre aux enjeux des familles. Ce **service** pourtant **essentiel** peine à être reconnu et valorisé malgré les nombreuses **retombées sociétales positives** qu'il pourrait engendrer. En vue d'apporter des améliorations visant un **meilleur accès, une reconnaissance de la qualité et une constance dans la disponibilité des services de répit**, il est nécessaire de considérer cette problématique sous un nouvel angle, au-delà des barrières de financement actuelles. **Construire une qualité de collaboration, un système d'information et des processus solides ainsi qu'une culture d'amélioration continue** sera adéquate pour répondre à de si grands enjeux qui ne peuvent être abordés avec une seule solution centrale. C'est un puzzle qu'il faut déconstruire puis réassembler selon une stratégie pérenne afin d'offrir véritablement de bonnes conditions de vie aux familles vivant une situation de handicap.

OBJECTIFS

- Dresser un portrait démonstratif de la réalité du répit et disposer d'outils regroupant les réflexions collaboratives et autres données de façon accessible.
- Mobiliser et faire collaborer une diversité de participants aux profils complémentaires pour construire une intention et une vision commune.
- Favoriser l'émergence de solutions innovantes par une communauté organisée d'usagers invités à reprendre leur pouvoir.
- Créer les nouvelles conditions de répit et concevoir une stratégie créative, pérenne et adaptée aux besoins des usagers, capable d'influencer le pouvoir décisionnel.

DÉMARCHE

Le Chantier Répit utilise une démarche centrée usager alliant recherche, facilitation, créativité et leadership stratégique afin de supporter l'innovation sociale par le design de service. Elle se base sur une compréhension profonde des enjeux du répit dans son ensemble et non seulement limitée aux réalités individuelles. Grâce à un regard extérieur et à la collaboration avec les usagers, le Chantier Répit bénéficie de questions et conversations puissantes nécessaires pour construire le répit de demain, tourné vers le bien-être des familles.



DÉROULEMENT DE L'ACCOMPAGNEMENT



À l'écoute des besoins des usagers



Une mobilisation des acteurs pour stimuler la réflexion grâce à de bonnes conditions d'intelligence collective

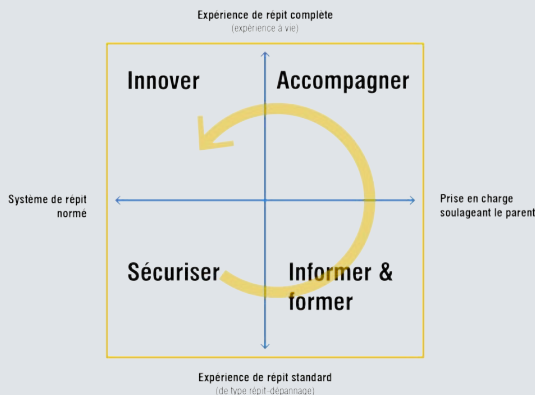


Reconnaître le pouvoir et la créativité du participant au service de nouvelles opportunités pour penser autrement le répit.



Un leadership guidant une vision pérenne pour le Chantier Répit

QUOI?



Phase de recherche



POURQUOI?

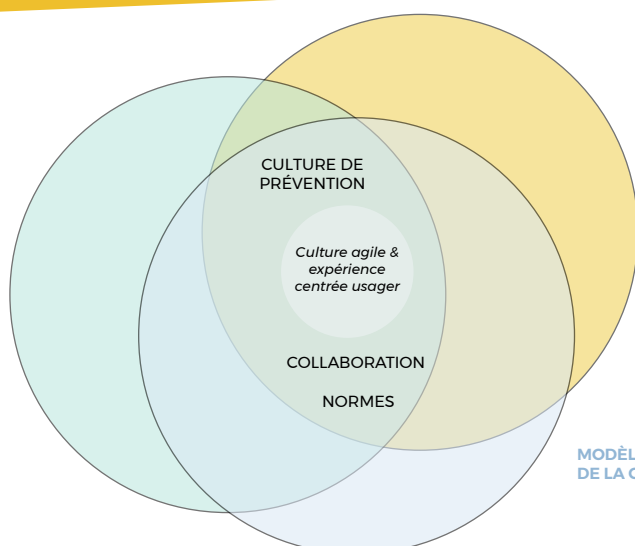
La **phase de définition** a permis de **questionner** l'intention du Chantier afin d'en préciser les pistes sur lesquelles nous travaillerons en phase d'idéation. Une série d'accompagnements en ateliers virtuels afin de **penser autrement le répit** a éclairé les **opportunités de design** que nous souhaitons concevoir et évaluer afin de **transformer le modèle actuel**. Cet exercice n'est pas une finalité en soi et appartient à un **processus de co-construction** visant une solution durable et collaborative **améliorée en continu**.




Consultez les comptes-rendus des ateliers pour vous familiariser avec l'état d'esprit et l'évolution des opportunités de design.

UNE FORMULE POUR LE SYSTÈME DE RÉPIT

STRUCTURATION DES PRATIQUES INTERNES DES RESSOURCES



 Investigateur accompagnateur évaluateur

PROCESSUS D'ACCÈS AU RÉPIT

MODÈLE ORGANISATIONNEL DE LA COMMUNAUTÉ DU RÉPIT


Il est incontournable de concevoir une **structure officielle** reconnaissant le **service essentiel** qu'est le répit.

Pour que les services de répit soient **adéquats et disponibles** aux familles, trois grandes sphères devraient évoluer ensemble:
1) la **collaboration** entre des **rôles** bien définis
2) un **outil** regroupant les données de la communauté 3) une **structure évolutive** ajustée à l'échelle des ressources et du système de répit.

en collaboration avec

 pollinis



 facilitateur-garant de l'expérience chercheur

avec le soutien financier



CHANTIER RÉPIT

Une initiative de  SOLIDARITÉ DE PARENTS de personnes handicapées



« Il y a un exercice de mobilisation qui pourrait être fait dans l'ensemble du Québec pour partager les consensus, des pratiques ou avenues qui semblent prometteuses. Parfois, des initiatives sont déjà en cours et nous n'en savons rien... »

Un parent

VISION POUR LE CHANTIER



A
Créer et expérimenter un plan de match

B
Arrimer les acteurs à l'échelle de la communauté

C
Créer l'entité qui prend soin de l'amélioration continue du système de répit



« Cette fois, ce sont les propositions qui enfin prennent le dessus sur les constats: des propositions plus claires et dont la faisabilité est réelle. On ressent la simple créativité et le désir de mieux faire. Je n'ai plus l'impression que l'on s'apitoie sur son sort. »

Un parent - ressource

À court terme, la prochaine phase d'idéation permettra d'élaborer les idées tirées des opportunités de design en concepts structurés. Le Chantier entrera finalement dans une dernière phase d'évaluation afin de mettre en place les solutions sur le terrain et les réajuster en continu.

« Je ne me sens plus seule devant un système devant lequel on réclamait une amélioration. »

Un parent

« Il faut pousser plus loin, faire un colloque, créer des comités, se mettre en action. »

Un parent



LA FORCE MOBILISATRICE DU RÉSEAU

Le répit tel qu'il est défini et considéré aujourd'hui est principalement opérationnel. L'offre de répit est catégorisée régulière, complexe ou spécialisée. Le travail du Chantier démontre que cette définition et catégorisation du répit ne tient pas compte de la réalité des besoins des familles prenant soin d'une personne vivant avec un handicap.



Critères d'évaluation du Chantier

DURABILITÉ

AUDACE

DÉSIRABILITÉ

PORTÉE SOCIÉTALE

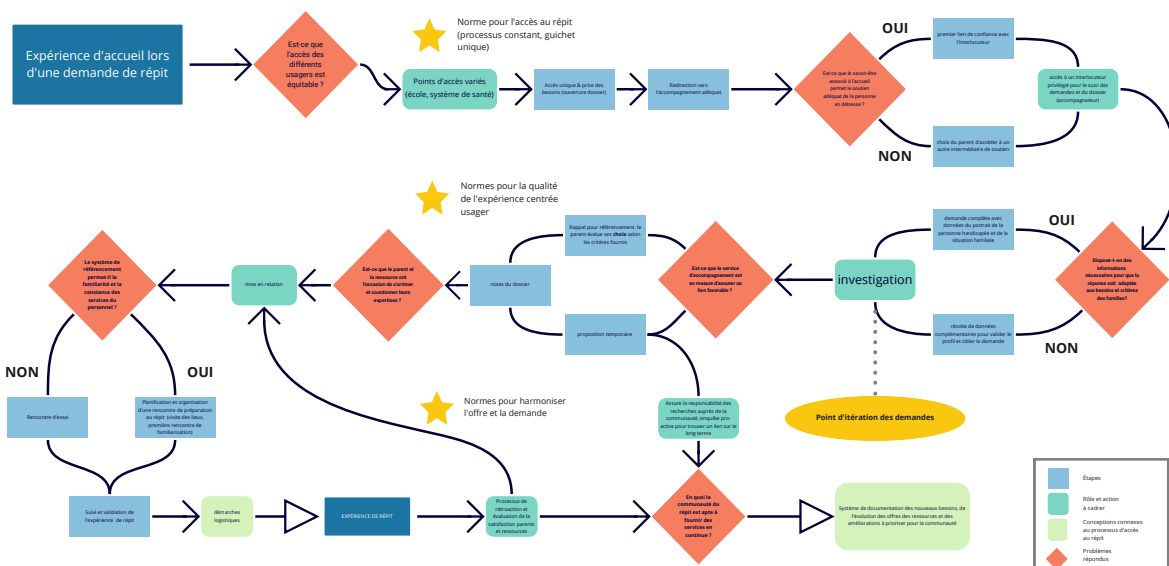
FAISABILITÉ



L'évolution de l'état d'esprit des acteurs du réseau du répit s'est manifesté lors des ateliers par le désir de constituer une communauté unie, engagée et consciente de son pouvoir d'action.

C'est avec cette **force d'intelligence collective** et dans ce mode créatif qu'il sera possible de **transformer le système de répit** de façon à ce qu'il soit bien organisé, collaboratif et centré sur le **bien-être**.

VERS UN MEILLEUR ACCÈS AU RÉPIT



La communauté d'acteurs mobilisée a une **vision claire de l'expérience essentielle de répit à réinventer, au Québec**. Pour les années à venir, elle élaborera une stratégie et un plan de match concret pour un meilleur accès au répit tout en supportant le rayonnement de cette vision.

en collaboration avec



avec le soutien financier

